

WaterSlim

Enfin, le chauffe-eau devient plat



LE PREMIER CHAUFFE-EAU PLAT AU MONDE

GAIN DE PLACE

ÉCONOMIES
*temps de chauffe réduits
isolation renforcée*

FIABILITÉ
cuve 100 % inox



WaterSlim

Enfin, le chauffe-eau devient plat

CARACTÉRISTIQUES DU CHAUFFE-EAU

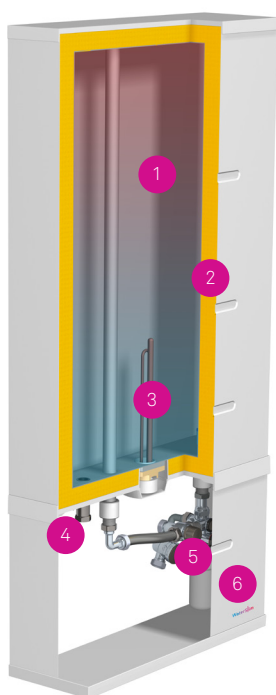
- Cuve en acier inoxydable.
- Puissance de chauffe de 2000 W.
- Température de consigne 68°C.
- Mitigeur thermostatique réglable de 35°C à 50°C.
- Sortie spécifique pour la purge.
- Capot bas cachant les éléments hydrauliques.

FACILITÉ DE POSE

Le chauffe-eau doit être installé :

- À l'abri du gel
- Le plus près possible des points d'utilisation
- Sur un support (mur et sol) à la résistance suffisante pour recevoir le poids du chauffe-eau plein d'eau (environ 180kg pour le modèle WTS100 et 100kg pour le WTS50). Dans le cas contraire le chauffe-eau doit être installé sur le support de fixation au sol.

L'arrivée d'eau froide et la sortie d'eau chaude sont à raccorder sur un 3/4"G. Prévoir un tuyau d'évacuation (décharge) Ø 40mm minimum.



1. Cuve en acier inoxydable
2. Isolation renforcée
3. Résistance blindée 2000 W
4. Sortie pour la purge
5. Kit hydraulique spécifique
6. Capot de protection amovible

LIVRÉ AVEC

- Un kit hydraulique spécifique (avec mitigeur, siphon et groupe de sécurité, limiteur de pression) qui garantit performance et durabilité des chauffe-eau Waterslim.
- Un berceau pour la fixation au mur.
- En option pour les installations sur parois fragiles, un support de fixation au sol.

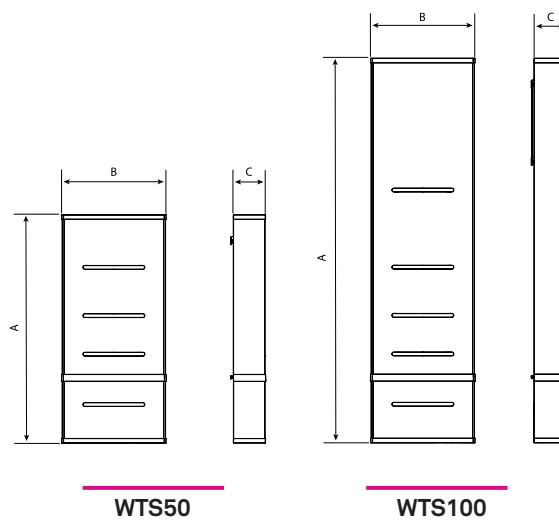
NORMES ET CERTIFICATIONS

Les produits WaterSlim sont conformes à la norme NF EN 60335 pour la sécurité de l'utilisateur.



Le TÜV a certifié le chauffe-eau WaterSlim.

DONNÉES TECHNIQUES



ACCESSOIRES

Support de fixation au sol	WTS FIX
Kit hydraulique complet	WTS KIT
Ensemble groupe de sécurité + limiteur de pression	WTS SECU
Ensemble résistance + bride	WTS 2KW
Thermostat Cotherm	WTS THER

	Capacité (litres)	Tension (volts)	Puissance (watts)	Dimensions (mm)			Temps de chauffe (1)	Capacité d'eau chaude à 40°C (litres) (2)	Consommation d'entretien (kWh) (3)	Poids à vide (kg)
				A	B	C				
WTS50	47	230 mono	2000	1287	600	203	1 h 30	81	0.70	39
WTS100	97	230 mono	2000	2148	600	203	3 h 20	179	1.28	69.50

(1) Température de chauffe de 12°C à 68°C, température ambiante 20°C. (2) Quantité d'eau chaude mitigée à 40°C fournie par l'appareil réglé à 70°C. Selon EN 12 897. (3) Énergie fournie pour retrouver une température de consigne de 68°C après 24 h, température ambiante 20°C.